

影片輸出工具功能選項

● SMPT Color Bar

常常在電視上看到，有些影片在播放前會先出現彩色條的畫面。



此畫面主要是用來做為一個顏色的校正之用。

而在 Avid 的系統當中這是內建的，如果各位讀者想要使用的話可以在任何一個 Bin 當中按右鍵選擇 Import，然後它的路徑是 C:/Program/Files/Avid/Avid Media Composer/Supporting Files/Test_Patterns/

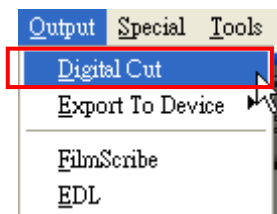
在這資料夾當中除了上述的 Color Bar 之外，另外還有其它種類的 Color Bar 可以使用。一般而言 Color Bar 都會搭配著之前介紹過的 1K Tone 來做為色彩及聲音的校正。

● 影片輸出

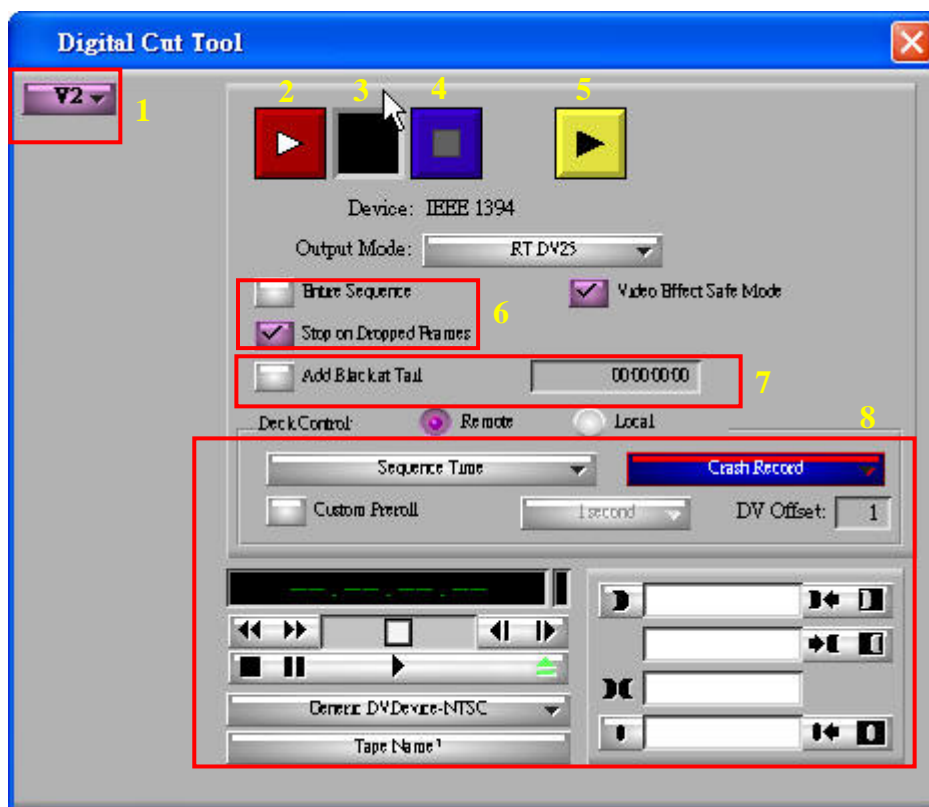
Digital Cut：主要的功能是将剪辑制作完成的带子，录制回带子上面。

圖示

說明



第一步，是在 Menu Bar 下面的 Output>Digital Cut。
點選之後開啟 Digital Cut 浮動視窗。



1、輸出及輸入的訊號：(左側的部份是目前在 Timeline 上有在使用的 Video 及 Audio 軌，而右側的則是將要被錄製到帶子上面的那一個軌上)，基本上筆者建議如果是不清楚它們之間的關係的時候，最好是不論 Video 或是 Audio 全部都打開來，以免發生有些軌沒有錄到帶子上面。

2、Record 鍵：按下後即可錄至帶子上面。

3、Record 訊號燈：在 Record 的時候會閃紅燈，預看的時候會閃黃燈。

4、Stop 鍵：按下後可放棄錄製動作。

5、預看鍵：可事先預看將要錄出去的畫面。

6、在此選項當中分為兩個部份。

(1) 整段 Sequence 全部錄製出去。

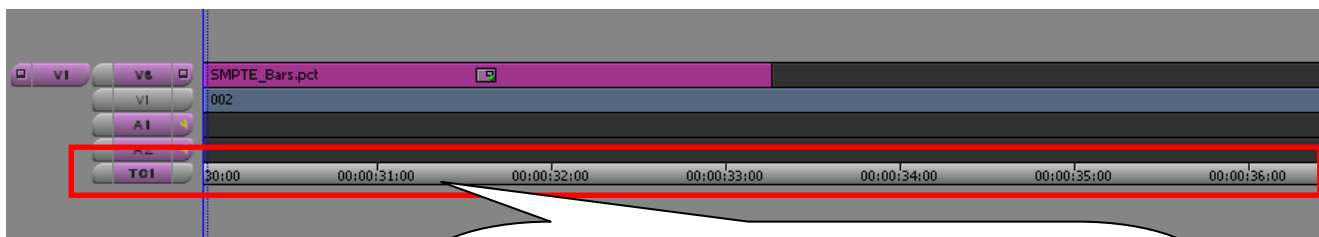
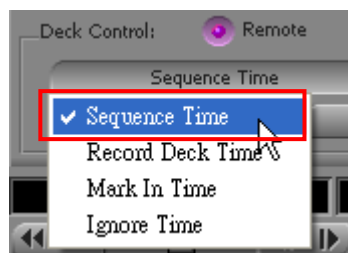
(2) Stop on Drop frames

(3) 建議依照系統預設值選擇 Stop on Drop frames。

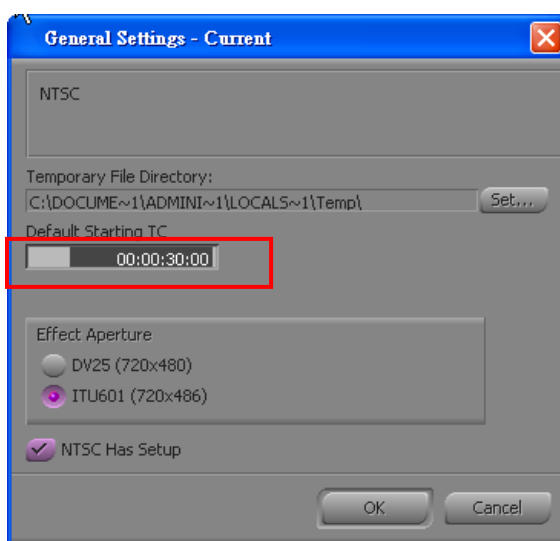
7、錄製到 Tape 上，在片尾加上黑畫面，一般至少 00:00:30:00。

8、Timecode 錄製的方式：在此之中可以分為四個部份。

(1) **Sequence Time**：依照在 Timeline 上所設定的 Timecode 錄製到帶子上面。



此 Timecode 可以在 Setting 當中的 General 設定，但必須於開啟專案後第一次就將 General 設定改為 00:00:00:00，這設定是方便一般所使用的 HDV、DVCAM 或 DV，帶子上不習慣鋪 30secColorBar 訊號者使用。



(2)Record Deck Time：可依照目前帶子上面停止的位置繼續錄製下去。

(3)Mark In Time：可在第 8 項設定 In 點的地方，設定帶子上面的 In 點(基本上帶子需事前錄好 Timecode 與訊號，您才可以 Mark 到那一點。

(4)Ignore Time：因使用 Host-1394 所帶的 Timecode 是 Timer 請選用此選項。(Ignore Time：即是直接 Assemble 方式錄製到 Tape 上。)

Timecode 及 Remote 控制：其使用方式和 Record 設定時是一樣的，所以不再此詳述。

另外，在此還要介紹一下，在一般錄製上還有分為 Insert 以及 assemble 的方式。

開始選擇 Insert 以及 assemble 之前，要先介紹一下這兩者有什麼不同的地方。

通常一卷新的 HDV/DVCAM 等帶子開始使用之前，會做一個鋪訊號的動作，以便它的 Timecode 是連續的，而 Insert 的用法就是在鋪好 TimeCode 的帶子上，選擇一個時間點然後將畫面錄製上去。

如果這卷帶子的 TimeCode 沒有從頭到尾的鋪完，但是又想繼續將畫面錄在中斷 Timecode 的後面，此時您就可以選擇使用 assemble 的方式去錄。

● 附錄：新聞局公益短片播出帶錄製標準規格表

時間碼	00:00:00:00 ↙	00:00:40:00 ↙	00:00:50:00 ↙	00:01:00:02 ↙	每段間隔		節 目 Ending 後
實 長	40"	10"	10"	實 長	30"		30"
影 像 VIDEO	COLOR BAR 100 IRE 1Vp-p	I.D 卡	B B 黑畫面	播出帶內容	B B 黑畫面		B B 黑畫面
聲 音 AUDIO	1 KHZ 4dbm (600Ω)		無聲	聲音最大不 超過 4dbm (600Ω)	無聲		無聲