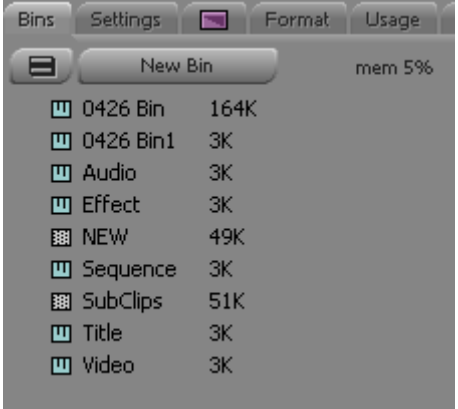
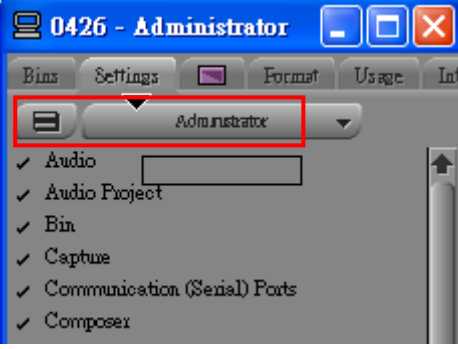

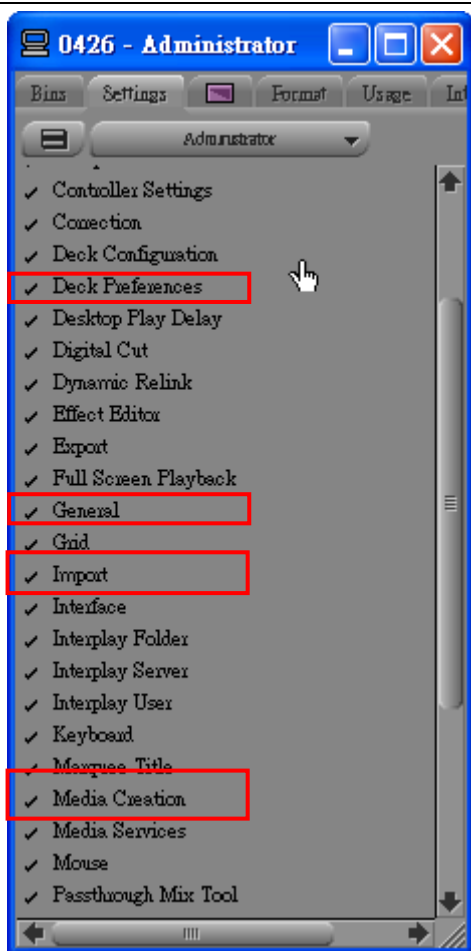


Project(專案視窗)

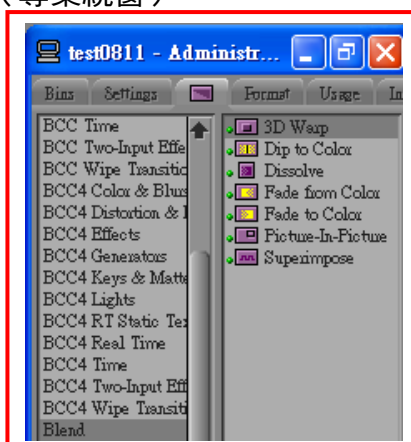
● 四個專案視窗

圖示	說明																				
<p>1. Project (專案視窗)：</p>  <p>The screenshot shows the 'Bins' tab in the Project window. It features a 'New Bin' button and a 'mem 5%' indicator. Below, a list of bins is displayed with their respective sizes:</p> <table border="1"><thead><tr><th>Bin Name</th><th>Size</th></tr></thead><tbody><tr><td>0426 Bin</td><td>164K</td></tr><tr><td>0426 Bin1</td><td>3K</td></tr><tr><td>Audio</td><td>3K</td></tr><tr><td>Effect</td><td>3K</td></tr><tr><td>NEW</td><td>49K</td></tr><tr><td>Sequence</td><td>3K</td></tr><tr><td>SubClips</td><td>51K</td></tr><tr><td>Title</td><td>3K</td></tr><tr><td>Video</td><td>3K</td></tr></tbody></table>	Bin Name	Size	0426 Bin	164K	0426 Bin1	3K	Audio	3K	Effect	3K	NEW	49K	Sequence	3K	SubClips	51K	Title	3K	Video	3K	<p>在專案視窗當中我們要分兩個部份來進行說明：第一部分 Bins 專案資料櫃，在 Avid 結構圖介紹中，已介紹過如何將 Bins 做最有效的應用及管理。</p>
Bin Name	Size																				
0426 Bin	164K																				
0426 Bin1	3K																				
Audio	3K																				
Effect	3K																				
NEW	49K																				
Sequence	3K																				
SubClips	51K																				
Title	3K																				
Video	3K																				
 <p>The screenshot shows the 'Settings' tab in the Project window. The 'Administrator' dropdown menu is open, showing a list of system settings with checkboxes:</p> <ul style="list-style-type: none">✓ Audio✓ Audio Project✓ Bin✓ Capture✓ Communication (Serial) Ports✓ Composer	<p>第二部份是 Settings，Avid 所有的設定都將在這裡完成，</p>																				
<p>2. Setting (專案視窗)：</p>  <p>The screenshot shows the 'Settings' tab in the Project window. The 'Administrator' dropdown menu is open, showing a list of user profile management options:</p> <ul style="list-style-type: none">Administrator1212Create User ProfileImport User or User ProfileExport User or User ProfileUpdate User Profile	<p>User 或 Project 設定檔，這些設定值將會隨著 User 或 Project 的不同而有所改變。另外，Setting 則是跟隨系統的設定，不會隨著 User 及 Project 的不同而改變的。</p>																				



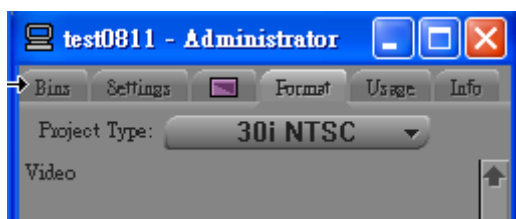
在第一次使用的情況之下我們最好去檢查 **Deck Configuration**、**General**、**Import**、**Media Creation** 等 4 個設定，以便日後在同一台機器開啟時使用一致化。當然，使用時也可以在多看看其他 Setting 選項，方便日後使用到某項功能時就能直接產生效果不用再查原因。

3. Effect (專案視窗) :



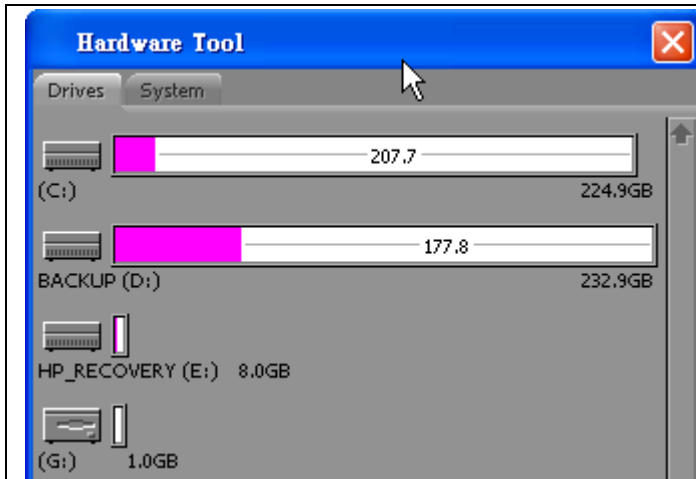
效果視窗，提供特效在 Timeline 上使用。

4. Format (專案視窗) :

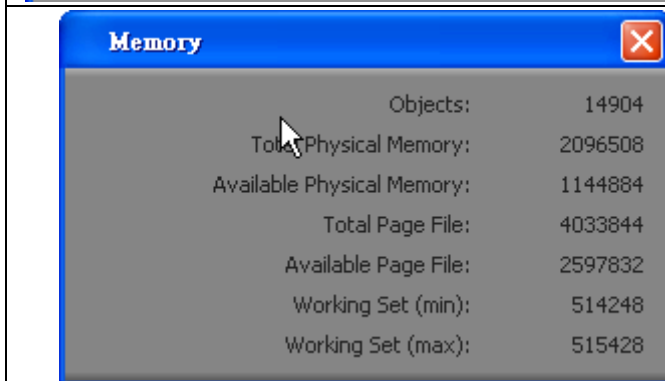


專案影片格式視窗，提供影片格式選擇。

<p>5. Usage (專案視窗):</p> 	<p>使用說明現況視窗</p>
<p>6. Info (專案視窗):</p> 	<p>硬體資訊視窗，提供硬碟、記憶體剩餘狀況。</p>
<p>Info (專案視窗):</p> 	<p>電腦硬體資訊頁面，點選 Hardware 和 Memory 如下圖。</p>



硬碟空間的使用情形



記憶體使用情形