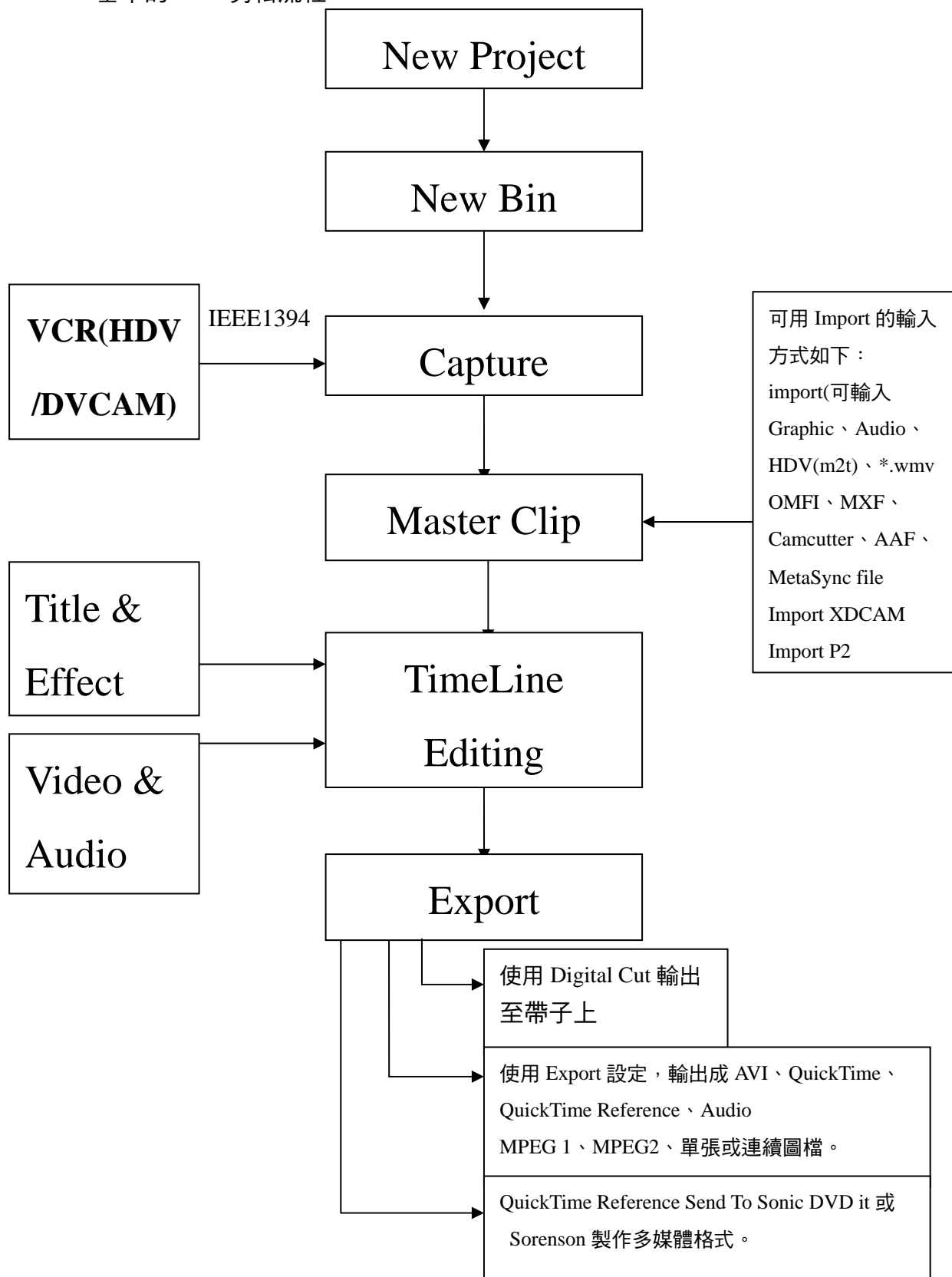


剪輯流程與視窗頁面說明

- 基本的 Avid 剪輯流程

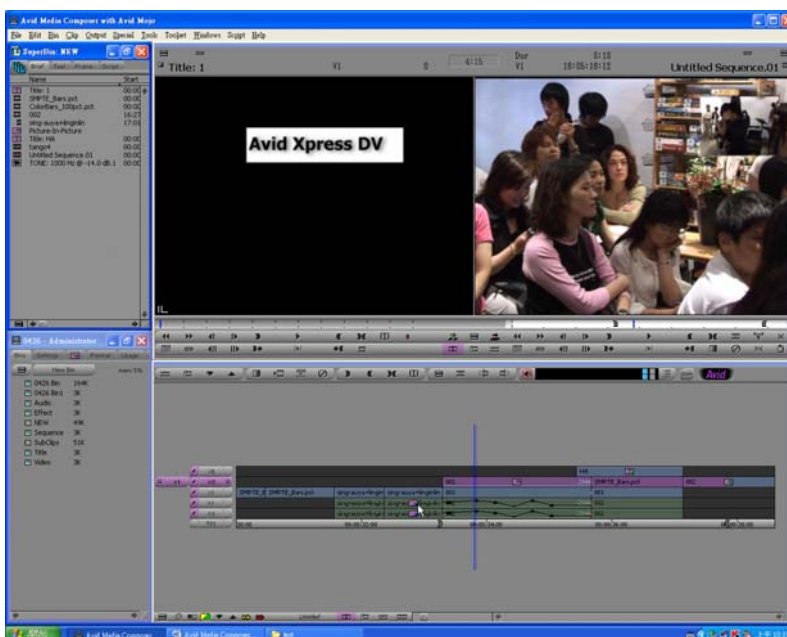


● 剪輯頁面簡介

圖示

說明

Avid Media Composer 的介面相當的簡單，可以分為四個部份來說明。



1. Composer 視窗：



這個頁面的功能，讓使用者能夠即時監看剪輯的畫面及來源素材，這頁面下有一行簡單的**控制按鈕**，能夠讓使用者方便的來應用。

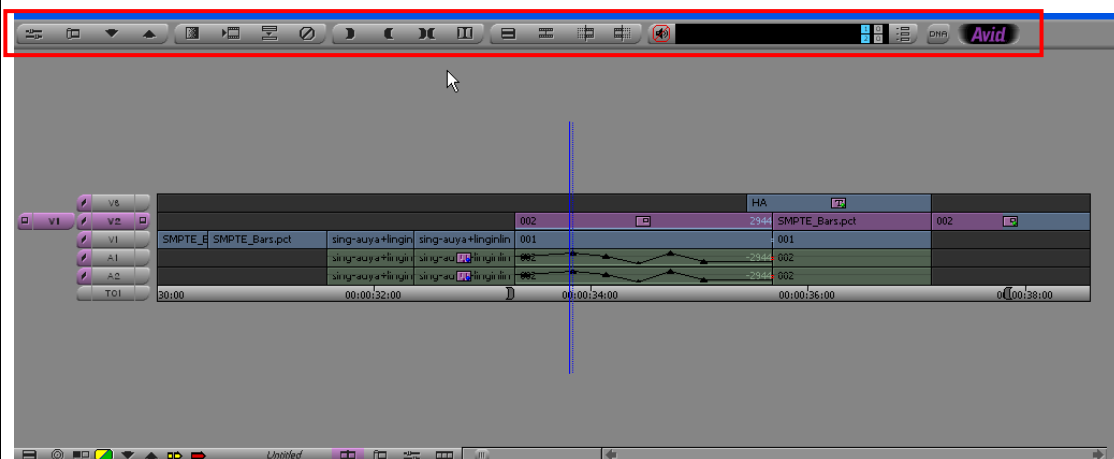


1. Fast Menu(快速目錄/選單)，在 Avid 當中無論是 Composer 或其他版本、在 Project (專案)、Bin 或是 Timeline 視窗，也都有屬於每個視窗專用的 Fast Menu。
2. 至上一個卡接點。
3. 至下一個卡接點。
4. 往前一格。(鍵盤上的左鍵)
5. 往後一格。(鍵盤上的右鍵)
6. 設定 IN 點。(鍵盤上的 I 或 E 鍵)
7. 播放影片。(鍵盤上的 L 鍵)
8. 設定 Out 點。(鍵盤上的 O 或 R 鍵)
9. 取消 IN 點。(鍵盤上的 D 鍵)
10. 取消 Out 點。(鍵盤上的 F 鍵)
11. 將整段標示起來。(鍵盤上的 G 鍵)
12. 設定紀錄點，可在影片中設定無數多個紀錄點，而且只有在 Avid Media Composer 當中才看得到，輸出影片時是完全不會看到紀錄點的，這個紀錄點在剪輯過程中非常的好用。
13. 可將一段完整的影片進行切割。

圖示

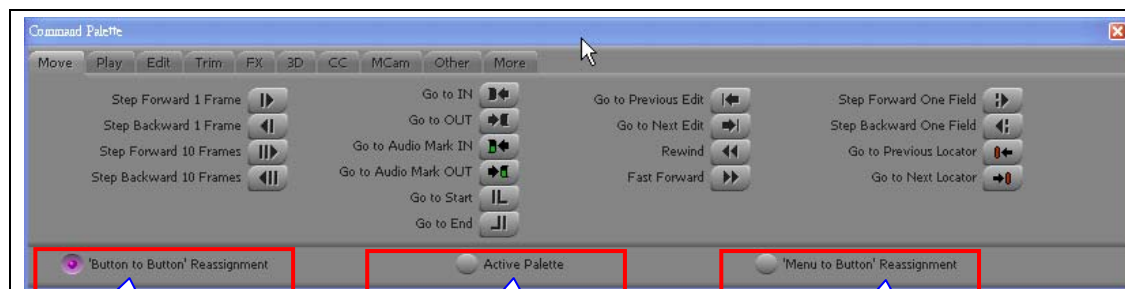
說明

2. Timeline 視窗：



在紅色標示區可看到在 Timeline 的上方有一行 Tool Bar (工具列)。

Timeline 是剪接影片及加入字幕、聲音的地方，在 Avid Media Composer 當中可以做 24 軌的 Video 及 24 軌的 Audio 以上，它的每一軌都能夠獨立的完成轉場動作而不是只能夠做 A/B Roll 的轉場，另外它的每一軌 Video 都能夠做到所謂 Nesting(軌中再開軌)的動作，所以理論上能夠開到無限多軌，但實際上還是要看您的硬體是否夠強。



1

2

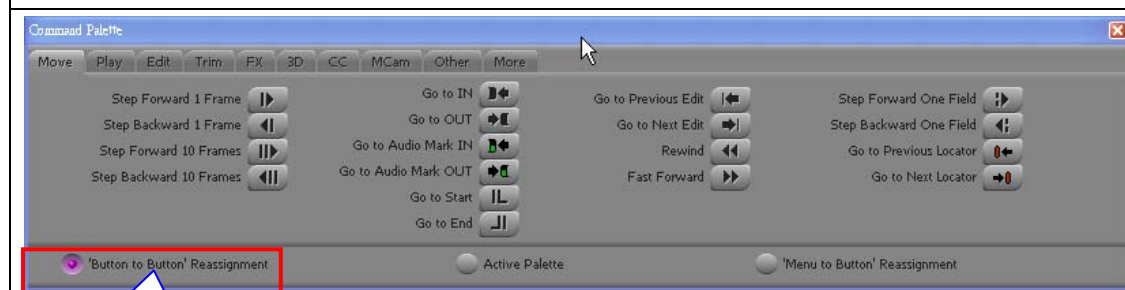
3

Button to Button(直接將 Command Palette 上的按鈕拉至 Timeline 上的快捷鍵)。

第二個是 Active Palette(直接在 Command Palette 去執行按鈕的功能)。

第三個是 Menu to Button(可以將非 Command Palette 上的功能建立成快捷

同樣也是可以按 Ctrl+3 叫出 Command Palette Command Palette 的下方有三個選項。

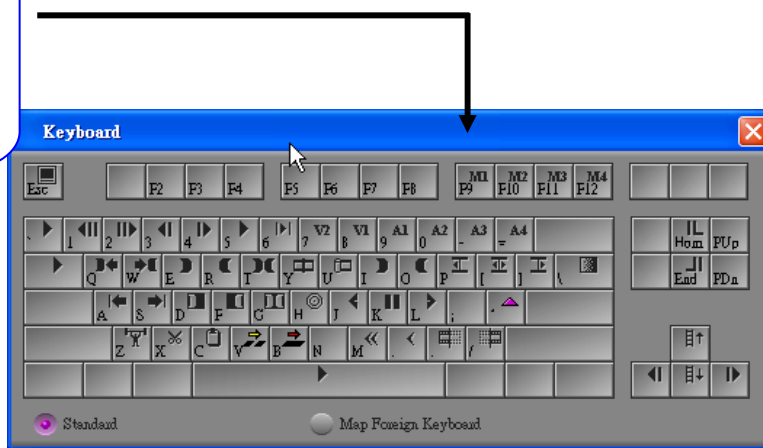


1

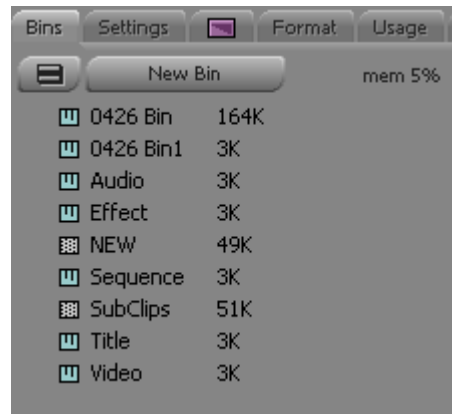
Button to Button(直接將 Command Palette 上的按鈕拉至 Timeline 上的快捷鍵)。

左圖將依序說明名稱及功能。

Button to Button(直接將 Command Palette 上的按鈕拉至 Timeline 上的快捷鍵)。

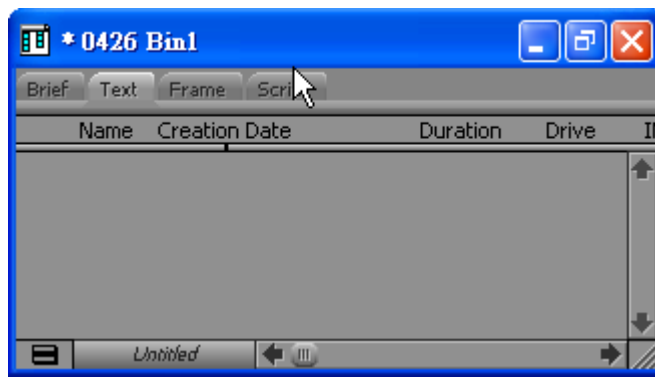


3.Project 視窗



Project 視窗

4.Bin 視窗



Bin 視窗